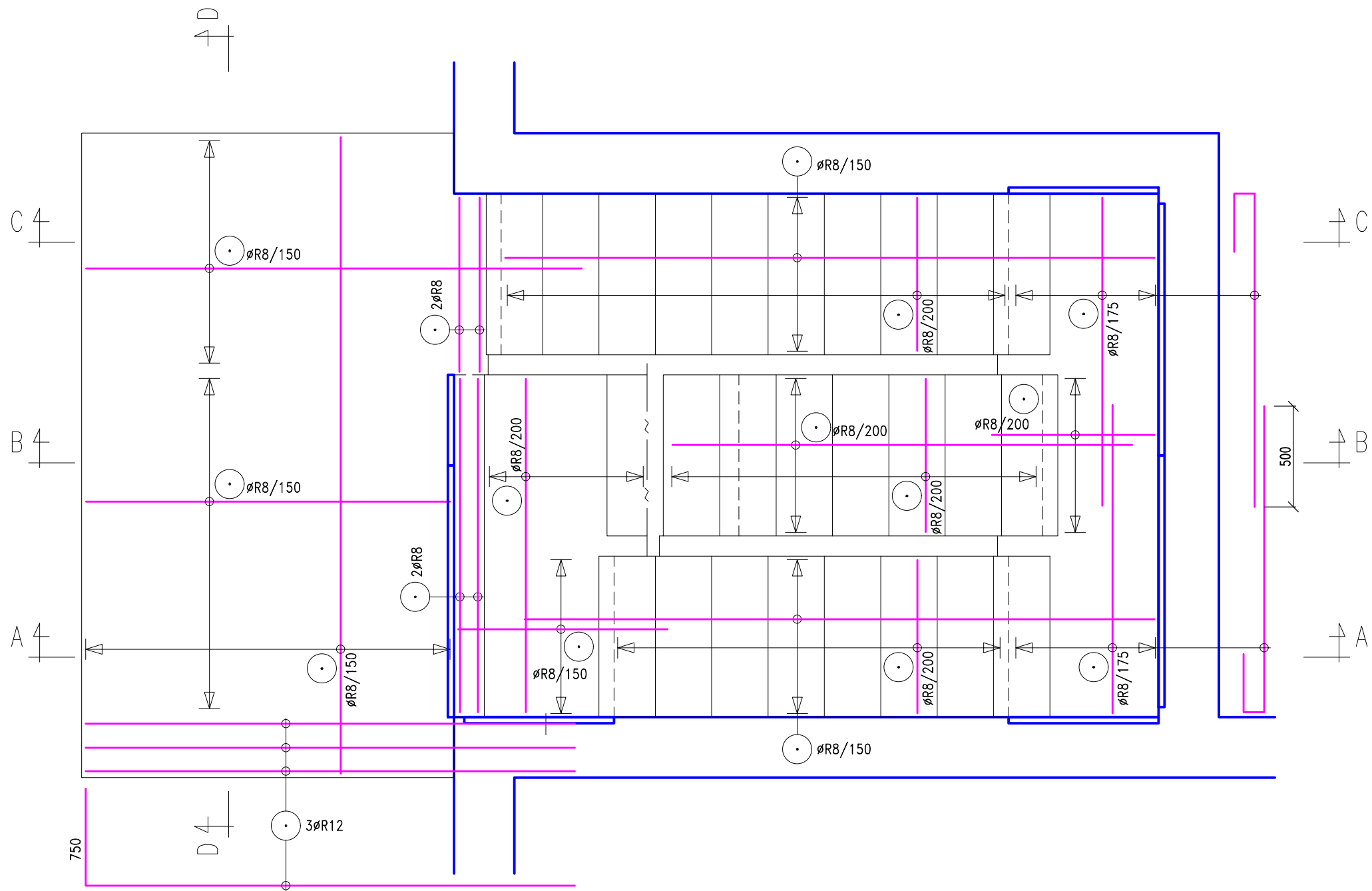
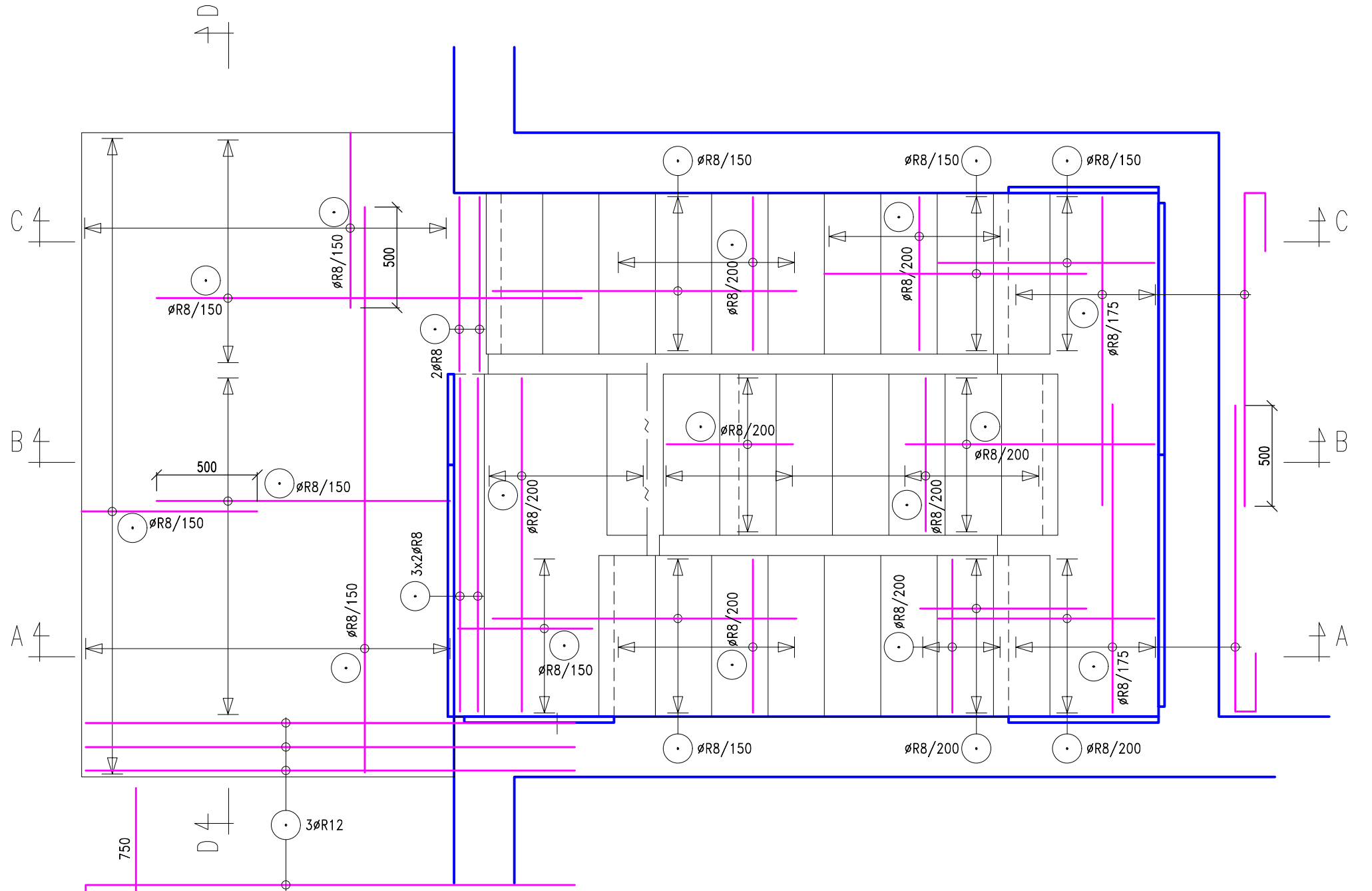


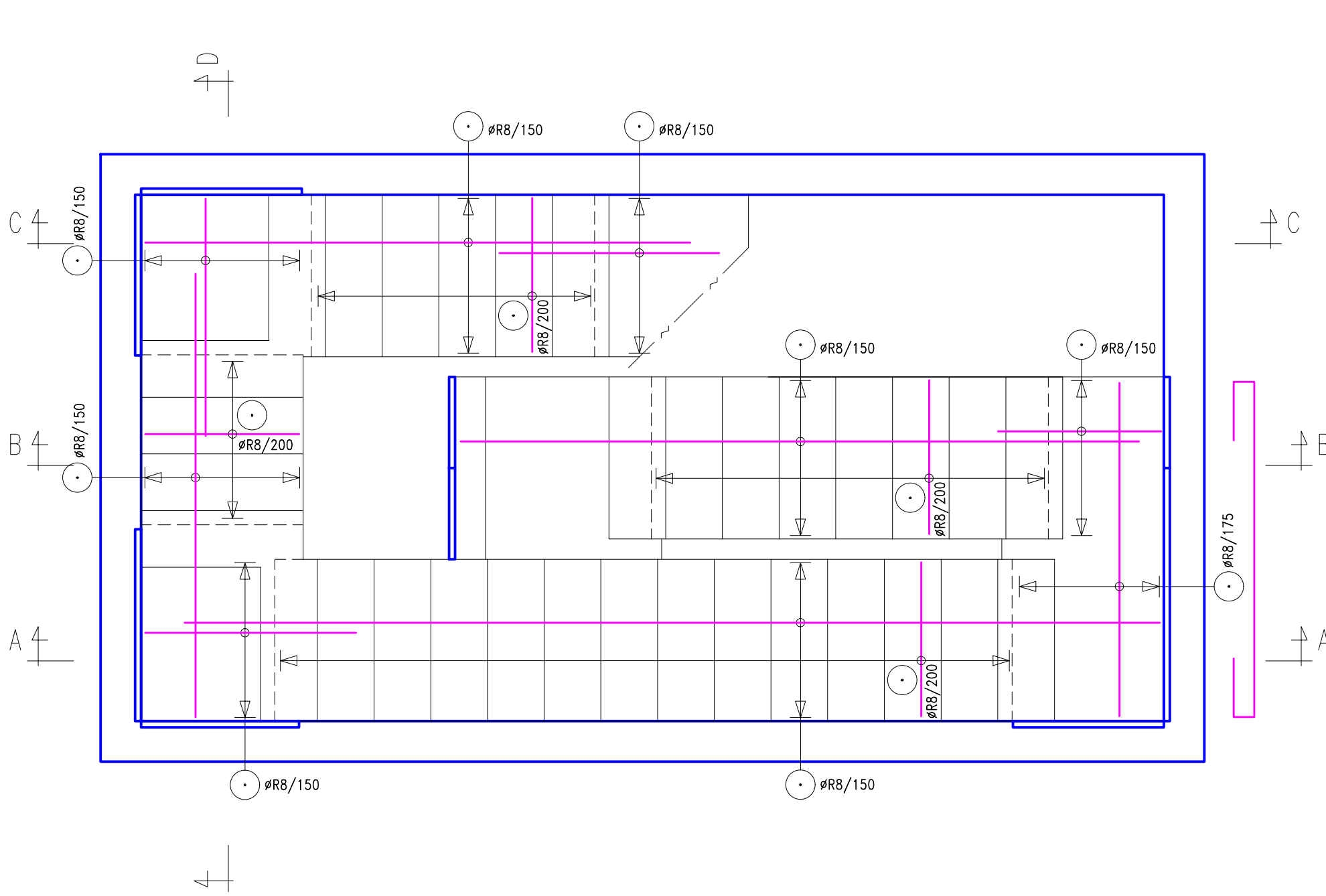
SCHODIŠTĚ POD ÚROVNI -1,700  
DOLNÍ VÝZTUŽ



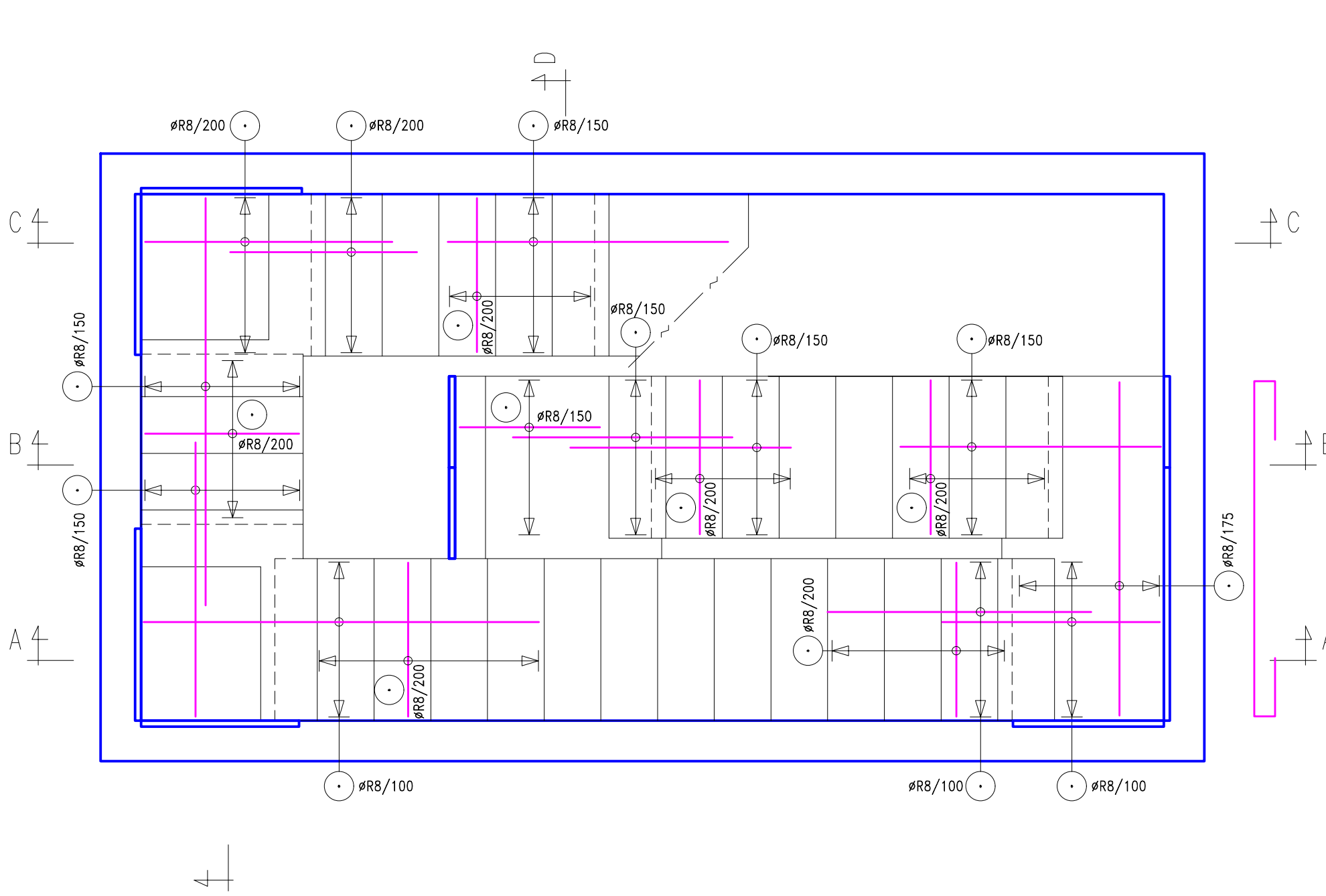
SCHODIŠTĚ POD ÚROVNI -1,700  
HORNÍ VÝZTUŽ



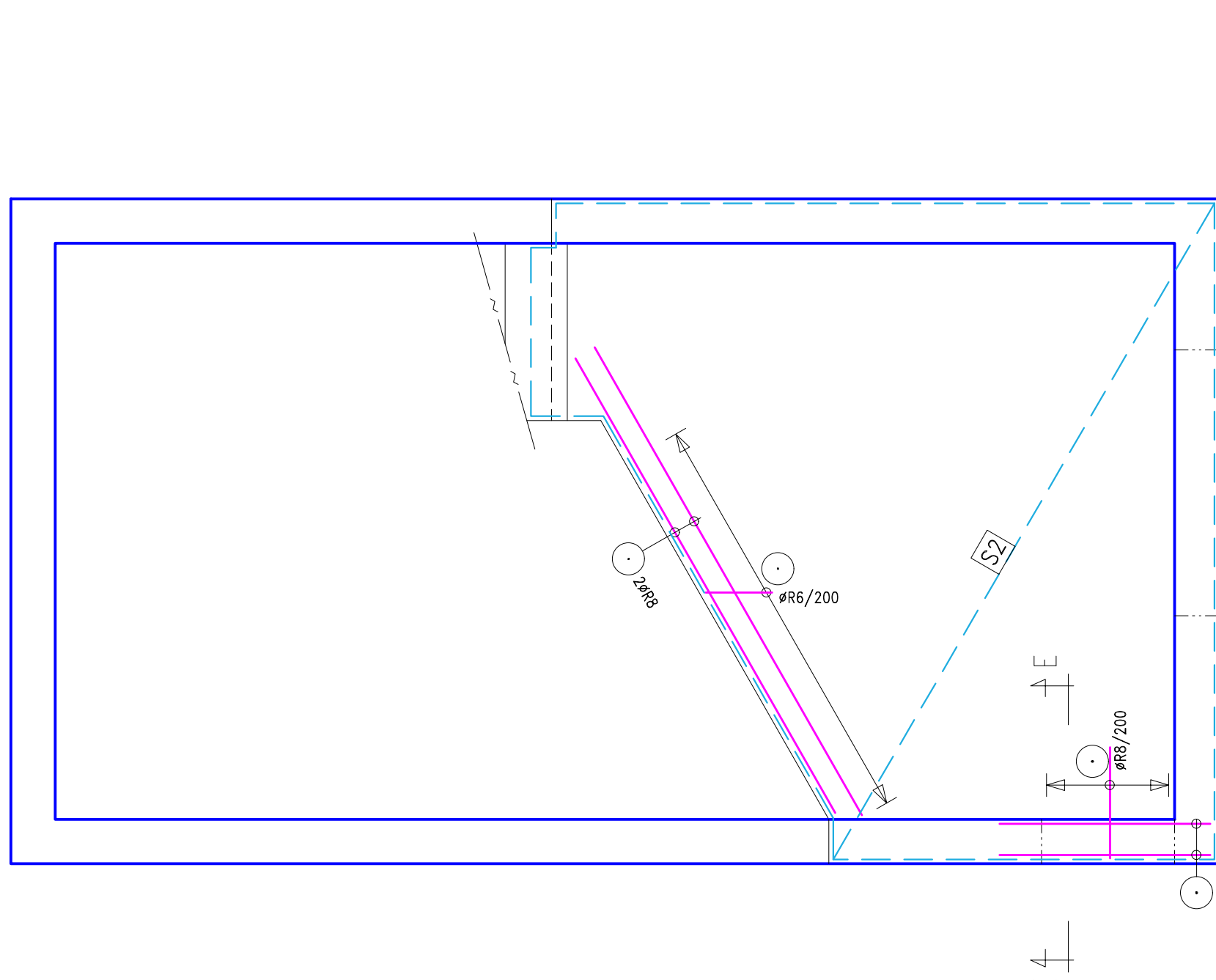
SCHODIŠTĚ POD ÚROVNI +2,800  
DOLNÍ VÝZTUŽ



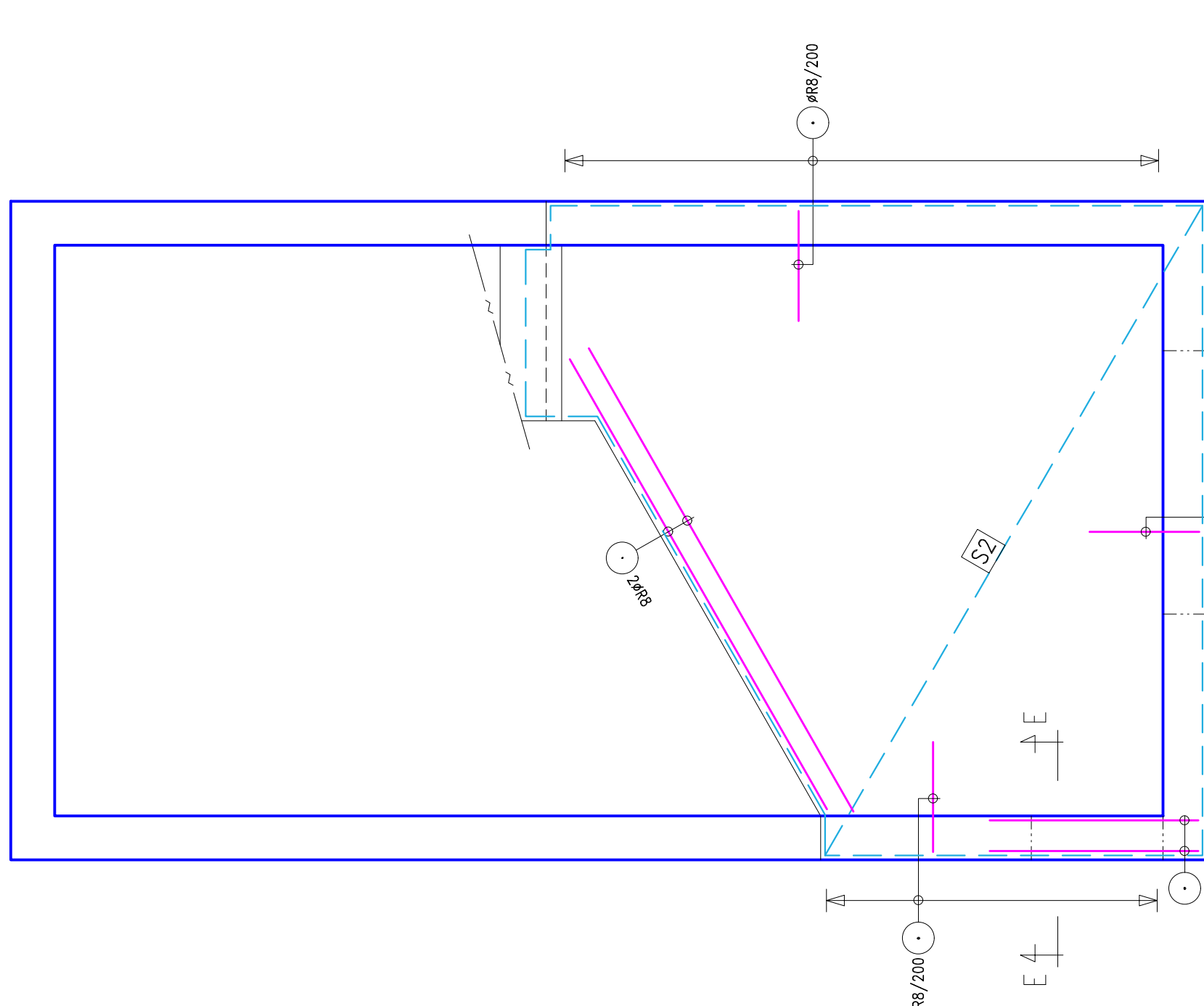
SCHODIŠTĚ POD ÚROVNI +2,800  
DOLNÍ VÝZTUŽ



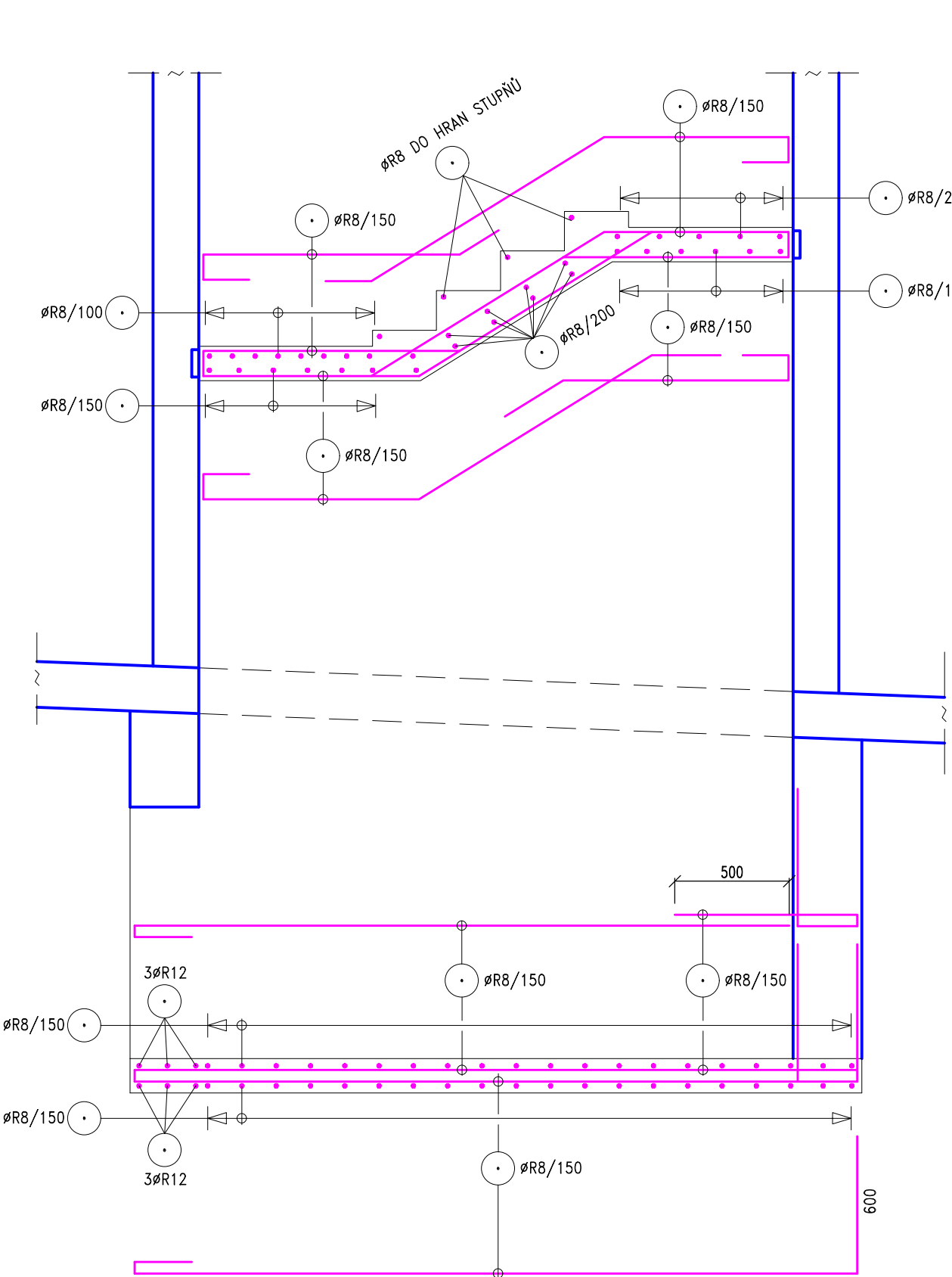
PODESTA NA ÚROVNI +2,800  
DOLNÍ VÝZTUŽ



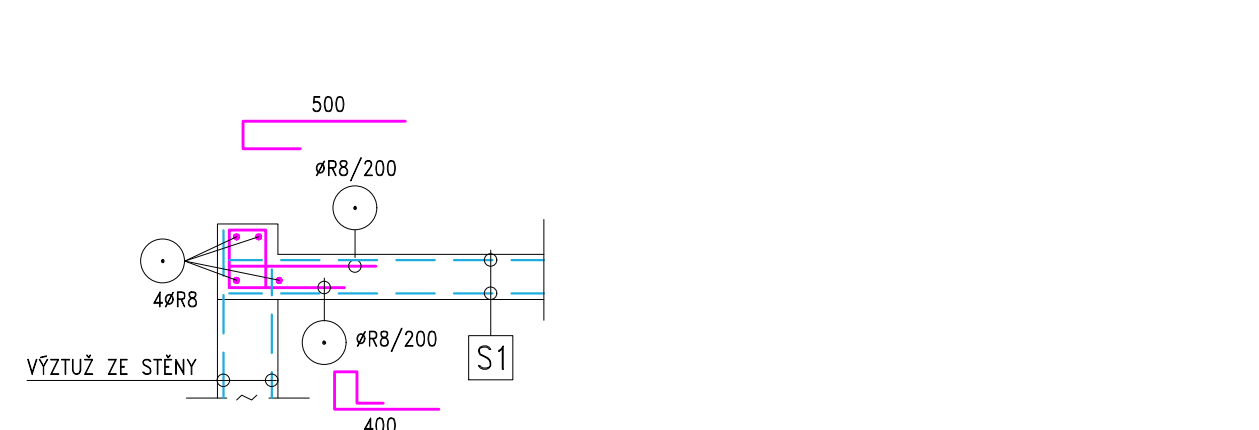
PODESTA NA ÚROVNI +2,800  
HORNÍ VÝZTUŽ



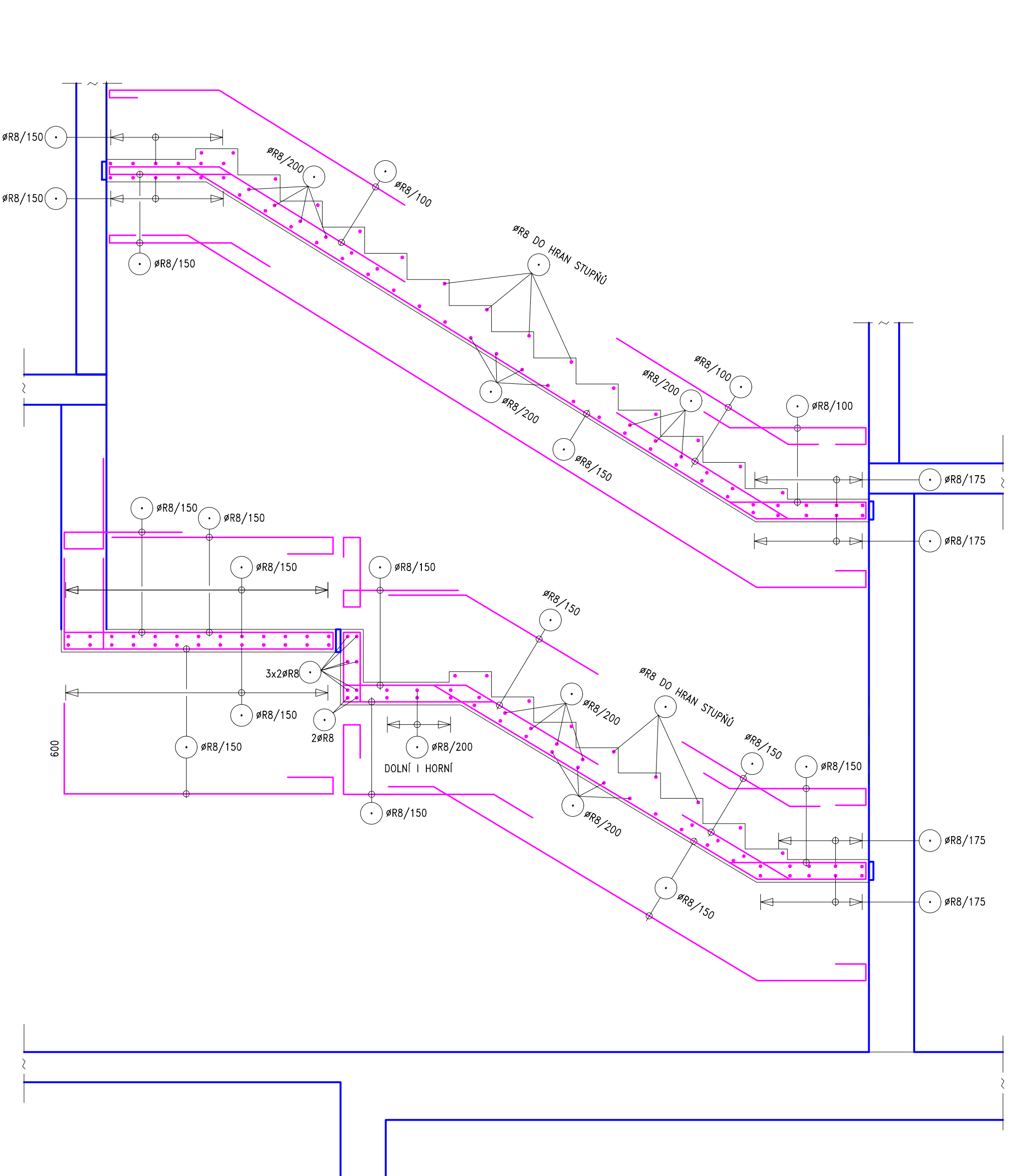
ŘEZ D-D



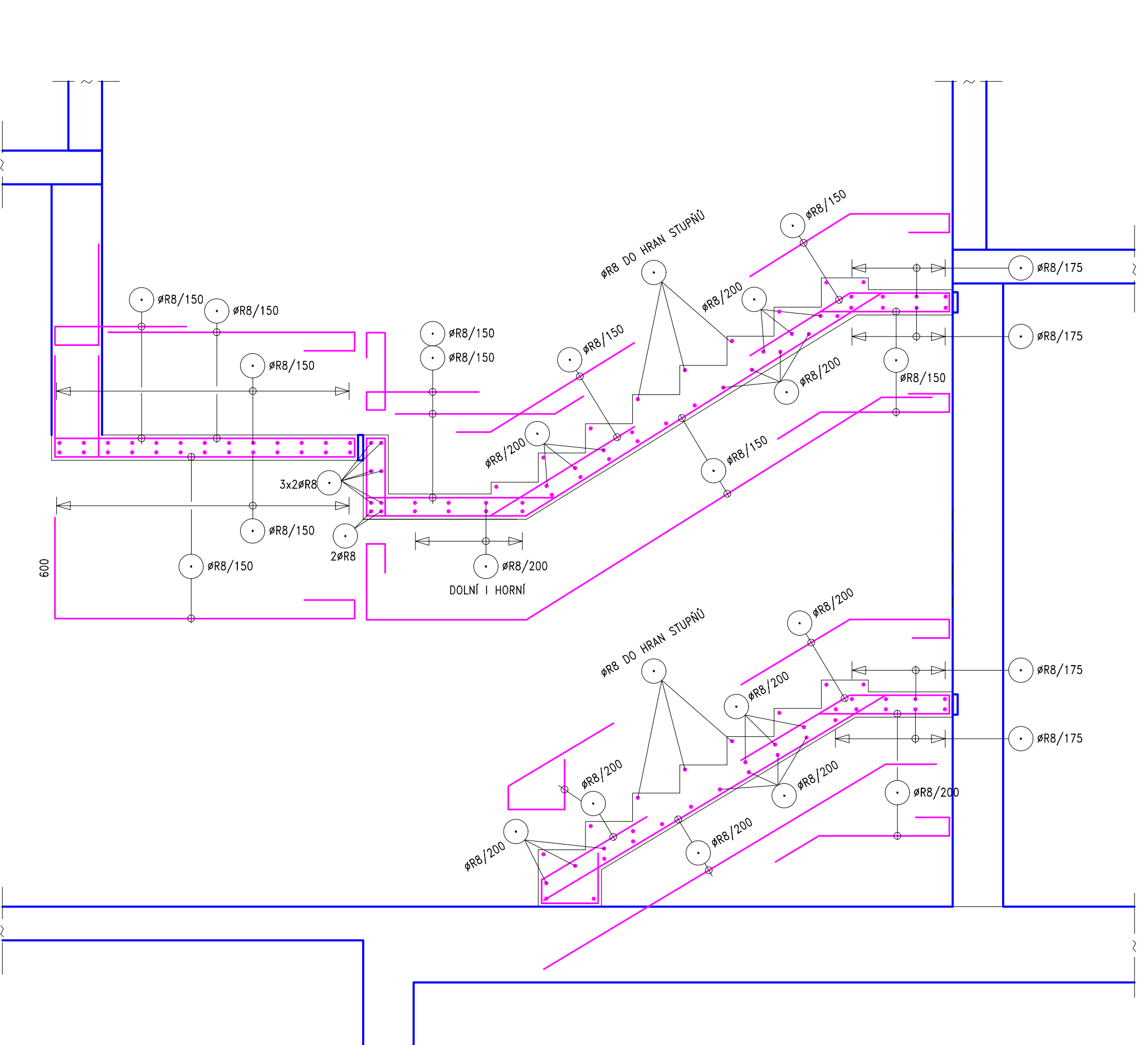
ŘEZ E-E



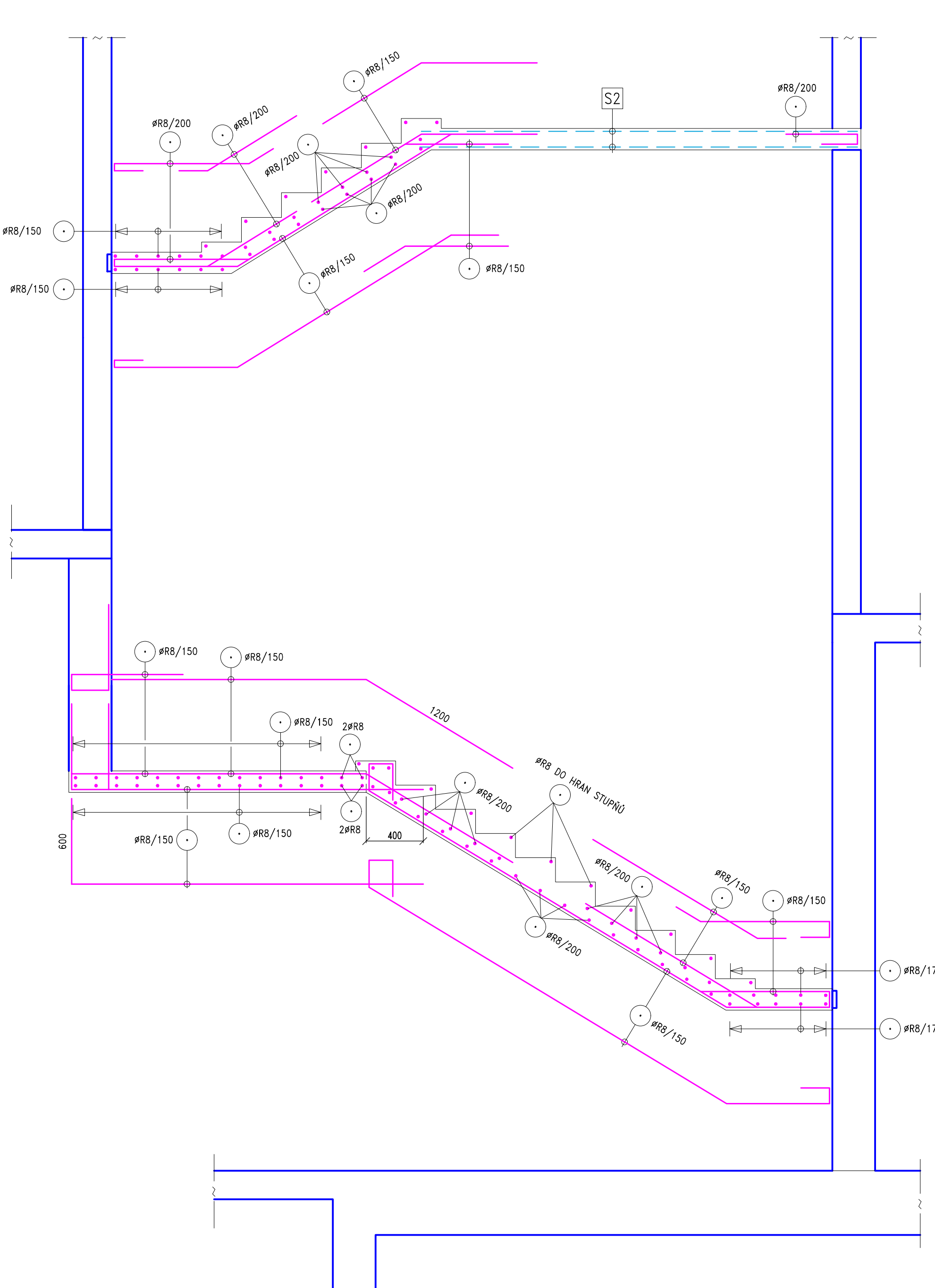
ŘEZ A-A



ŘEZ B-B



ŘEZ C-C



LEGENDA KARISIT

S2 KARISIT (#6/#5/150/150)

## POZNÁMKA

- DO HRANY STUPŇŮ DOPORUČUJI VLOŽIT PRUT  $\varnothing 8$
- VÝZTUŽ SCHODIŠTĚ NAVAZUJE NA VÝCHÝVAJÍCÍ VÝZTUŽ ZE ZÁKLADOVÉ DESKY, KTEROU JE TŘEBA TVAROVĚ UPRAVIT DO PROFILU SCHODIŠTĚ.
- ZAJIŠTĚNÍ DISTANCE HORNÍ VÝZTUŽE JE TŘEBA ZABEZPEČIT DLE ZVÝKLOSTI DODAVATELE POMOCÍ DISTANČNÍ VÝZTUŽE.
- EVENTUÁLNÍ STYKOVÁNÍ VÝZTUŽE BUDE ŘEŠENO PŘESAHEM. DÉLKY PŘESAHŮ MUSÍ ODPOVÍDAT POŽADAVKŮM NORMY ČSN EN 1992-1-1

## SPECIFIKACE

- BETON ČSN EN 206  
C25/30 - XC1(CZ, F.1) - Cl 0.2 - Dmax 16mm - S3  
Modul pružnosti 31 GPa podle ČSN ISO 6784

- BETONÁŘSKÁ VÝZTUŽ - B 500B
- KRYTÍ - 30mm

## NAVŘENO DLE ČSN EN 1992-1-1

VYPRACOVAL ING. GOTTWALD	ODP.PROJZ.PROFESSE ING.ZD.ZABOJNIK	KONTROLOVAL ING.P. TITSCH ARCHITEKT ING.ARCH.SEVČEK	ODP.PROJZ.STAVBY ING. P. SEVELA	
OKRES: TRUTNOV	INVESTOR: MĚSTO VRCHLABÍ, ZÁMEK, Č.P.1, 543, 01.VRCHLABÍ	OBEC: VRCHLABÍ		
SPORTOVNĚ REKREAČNÍ AREÁL VEUSPLACHY KRYTÝ BAZÉN VČETNĚ INFRASTRUKTURY SO-102 KRYTÝ BAZÉN D.1.2 STAVEBNĚ KONSTRUKČNÍ ŘEŠENÍ NOSNÁ KONSTRUKCE TOBOGANU VÝKRES VÝZTUŽE SCHODIŠTĚ SCH-3				FORMAT 12.A4 DATUM 04/2020 STUPĚN PD MERITKO 1:25 ZAK.ČÍSLO 10010 C.VÝKRESU 26

© návrh řešení obsažený ve výkresové a textové části je předmětem ochrany dle autorského zákona